

Hint of Tradition

Sivota | Thesprotia

design by
VR ARCHITECTS
lighting design LUMINART
construction
KM CONSTRUCTIONS

text VR ARCHITECTS
photos THOMAS GERASOPOULOS

Η κατοικία στα Σύβοτα συνδυάζει το μοντέρνο στυλ με παραδοσιακά στοιχεία. Τοποθετημένη στην κορυφή ενός καταπράσινου λόφου, πλαισιωμένη από πεύκα, κυπαρίσσια κι ελιές, προσφέρει από τη μεγάλη βεράντα της και την πισίνα μία ανεμπόδιστη θέα προς το Ιόνιο Πέλαγος, τους Παξούς και τις πλαγιές που καταλήγουν στην ακτή.

The house at Sivota merges the modern style with traditional elements. Situated on top of a green hill, surrounded by pine, cypress, and olive trees, its ample terrace and swimming pool enjoy unobstructed views over the Ionian Sea, Paxi Islands, and the slopes diving into the shore. **p. 257**





Το οικόπεδο έχει έντονη κλίση και υψομετρική διαφορά από τον δρόμο. Καθώς οι κανονισμοί της περιοχής δεν επιτρέπουν τα μεγάλα ανοίγματα και επιβάλλουν την ύπαρξη κεραμοσκεπής, η τοποθέτηση του κτιρίου έγινε έτσι ώστε να

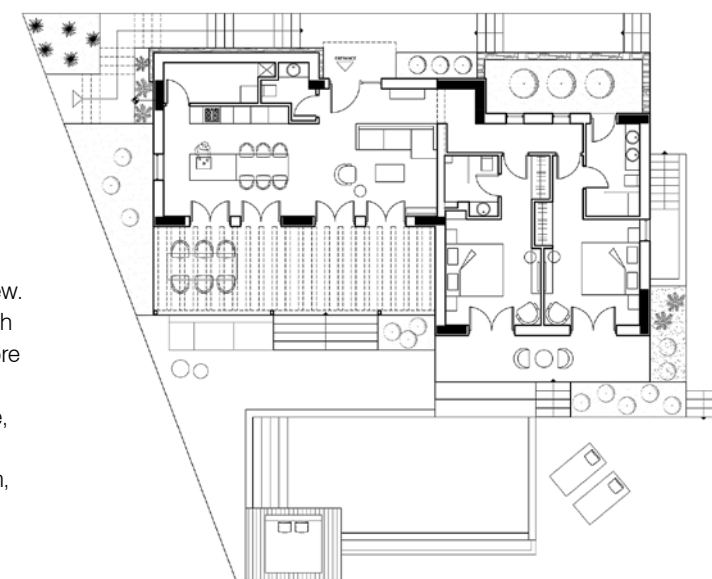
αναπτύσσεται σε ένα μόνο επίπεδο αξιοποιώντας στο μέγιστο τη θέα προς τη θάλασσα. Η πρόσβαση πραγματοποιείται από τη βόρεια πλευρά, η οποία ορίζεται πιο συμπαγής, με κυρίαρχο υλικό την πέτρα.

Μπροστά στην είσοδο αναπτύσσεται ο ενιαίος χώρος διημέρευσης, με καθιστικό, κουζίνα και τραπεζαρία στην προέκταση της νησίδας. Η κατοικία επιπλέον περιλαμβάνει δύο master υπνοδωμάτια με ιδιωτικά λουτρά,

εκ των οποίων το ένα ανοίγεται προς μία μικρή εσωτερική αυλή με πράσινο. Με βασικό ζητούμενο την άμεση πρόσβαση στο ύπαιθρο, όλοι οι εσωτερικοί χώροι διαβίωσης τοποθετήθηκαν σε συνεχόμενη διάταξη.

The property is steeply inclined, at a considerable difference in altitude from the road. Considering local regulations, which prohibit large openings and prescribe a mandatory tiled roof, the building was positioned in a way that it unfolds on one level

only, maximizing its exposure to the sea view. Access is from the north side, which appears more compact, dominated by stone. Past the entrance, an integrated space includes the living room, kitchen, and dining area at an extension of the island.







Τα εξωτερικά κουφώματα, είτε ανοιγόμενα είτε σταθερά, σχεδιάστηκαν για να παρέχουν τον ζητούμενο φυσικό φωτισμό και αερισμό. Οι εξωτερικοί χώροι είναι σε άμεση επαφή με το κτίσμα ώστε να ενισχύεται η αίσθηση του ενιαίου συνόλου

και να μεγιστοποιείται η λειτουργικότητά του. Ένα στέγαστρο από καλάμια παρέχει ηλιοπροστασία στην εξωτερική τραπεζαρία, ενώ η πισίνα ακολουθεί τη διεύθυνση του κτιρίου σε παράλληλη διάταξη, σε χαμηλότερο επίπεδο, περιβαλλόμενη από

πράσινο και υπαίθριο καθιστικό. Τα υλικά που έχουν χρησιμοποιηθεί, όπως το ξύλο, το corian, η πέτρα και το κεραμικό, είναι σε πλήρη αρμονία μεταξύ τους, με τη χρωματική παλέτα να περιλαμβάνει φυσικούς και γήινους τόνους

ώστε να ενισχύεται η αίσθηση της ηρεμίας και της χαλάρωσης. Τέλος ιδιαίτερη έμφαση έχει δοθεί στη μελέτη φωτισμού, τόσο εσωτερικά όσο και εξωτερικά, για την πλήρη ανάδειξη του έργου, ενισχύοντας την ποιότητα και την αισθητική του. *///*

The house further contains two master bedrooms ensuite with bathrooms, one of which opens into an intimate interior garden. All indoor living spaces are distributed in a sequence, considering the importance of immediate access to the outdoor area.

The frames on the façade were designed to allow ample natural lighting and ventilation. The outdoor areas touch upon the building, reinforcing the perception of an integrated whole and maximizing its functionality. A pergola, covered in bamboo,

provides shade to the outdoor dining table; the swimming pool is aligned to the building at a lower level, surrounded by greenery and the outdoor lounge. The material palette includes wood, corian, stone, and ceramics, in perfect balance;

the color scheme is natural and earthy, to suggest a feeling of calm and relaxation. Great care was given to lighting indoor and outdoor design, to bring the project to its full potential, underlining its quality and aesthetics. *///*